

# 『近所の偉人たち』マップ

杜陵小学校と町内会が  
協働してつくりました



盛岡市立杜陵小学校

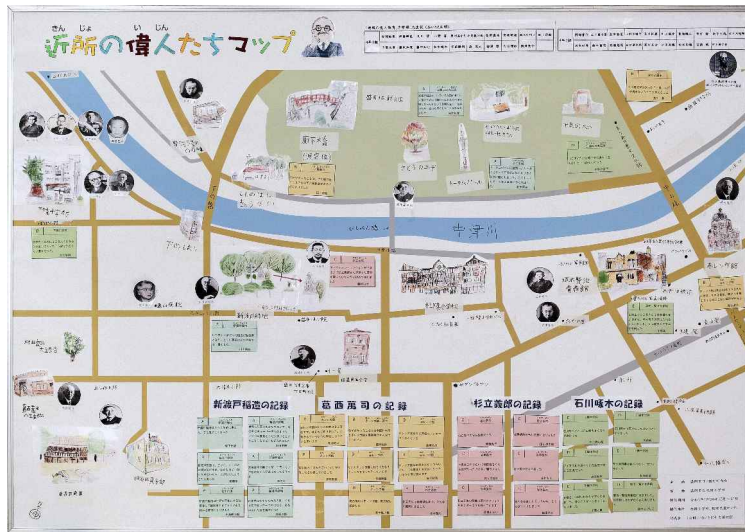


新渡戸緑地（下ノ橋町）

# 三つの作品をつくりました

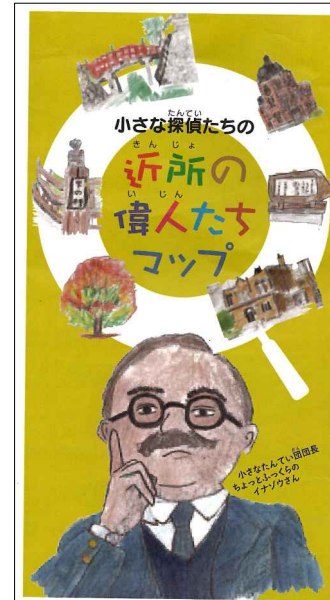
①

マップ(大型パネル)  
「近所の偉人たち」



②

マップ(紙製・折いたたみ)  
「近所の偉人たち」



③

ホームページ  
「近所の偉人たち」



マップにQRコードを表示しました

# 最初に、三人の偉人を知りました



新渡戸 稲造

にとべ いなぞう



葛西萬司

かさい まんじ



杉立義郎

すぎたち よしろう

# 三人とも、学校の近くに住んでいました



聞いた日 : 令和6(2024)年5月8日(水)

聞いた人 : 杜陵小学校 4年1組、4年2組の生徒

話した人 : 新渡戸基金理事長 藤井 茂

町内会・役員 阿部<sup>よしお</sup>价男

# 次に、ゆかりの地を訪ねました



本当に太平洋の橋になりました  
(新渡戸稲造の石碑)



初めて赤レンガ館の中を見ました  
(辰野葛西事務所が設計)



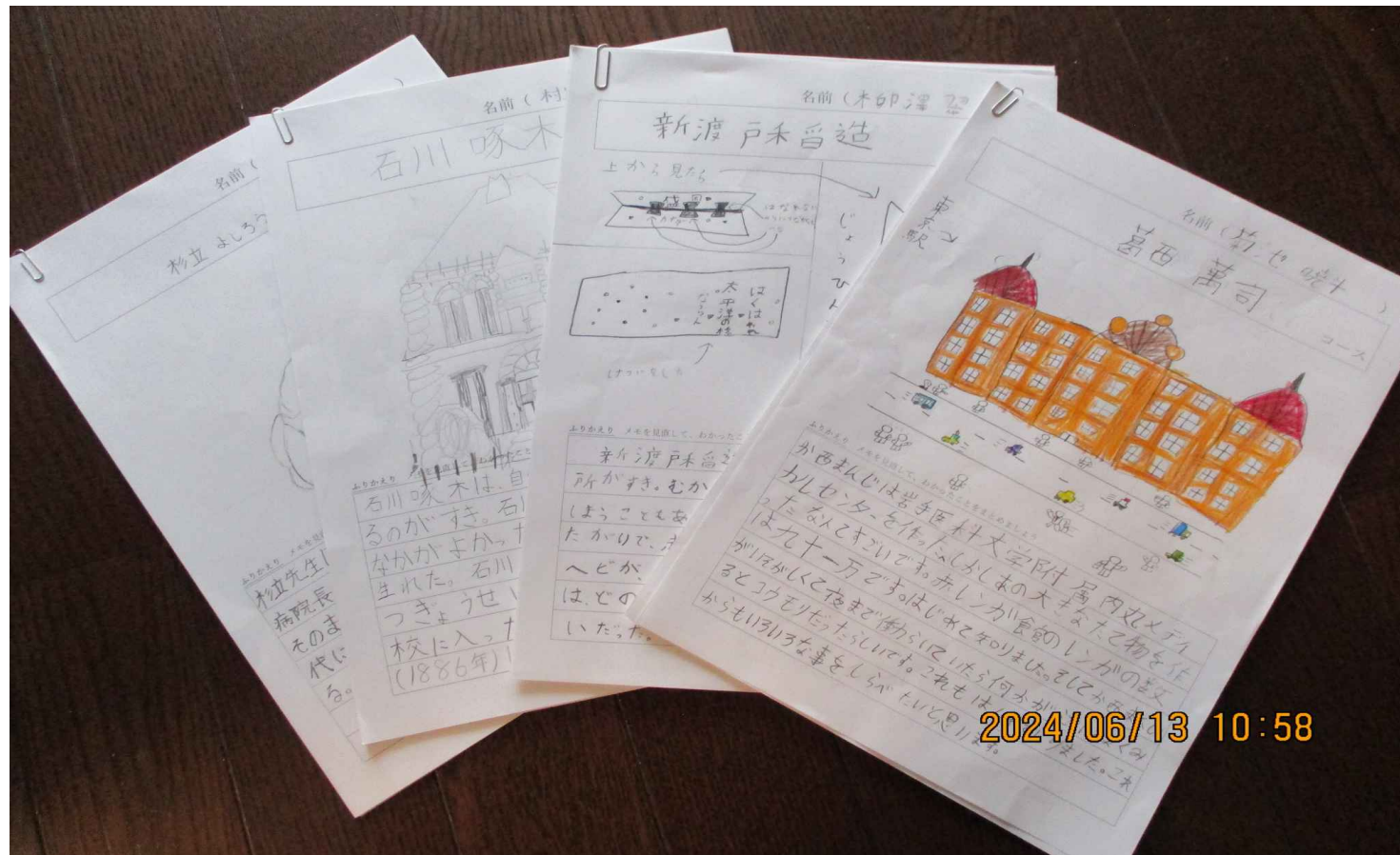
昔の医大病院はここでした  
(設計は葛西萬司、初代病院長は杉立義郎)



中津川河原にも啄木の歌碑

令和6(2024)年6月6日(木)に実施

# わかったことを記録しました

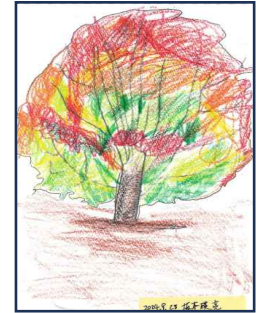
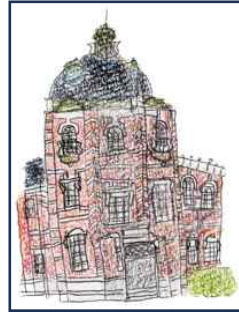
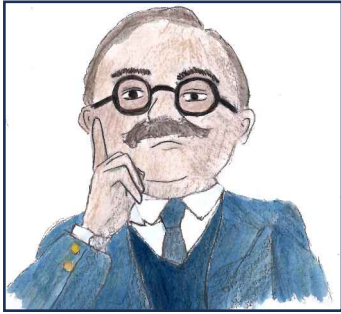


全員の記録（要点）をマップ（大型パネル）に載せました。

# マップにのせる絵を描きました



# 7人の児童たちが描きました



\* 7人で20点描きました。

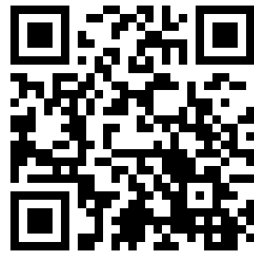




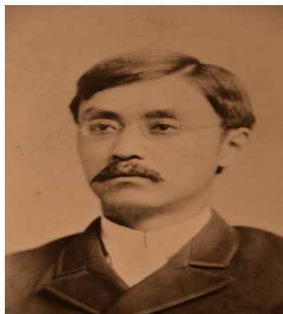


# ホームページが完成

「若き日の稲造」を紹介



マップに  
のせました



1886年ジョージタウンズホブキンス大学時代の新渡戸稲造（24才）  
北海道大学附属図書館所蔵

六つの逸話を収録

質問する人

安部由利子さん 英語講師

高橋明莉さん 下橋中学校 1年生

佐藤美玖さん 下橋中学校 1年生

答える人

藤井茂さん 新渡戸基金 理事長

対話の指導

川村龍雄さん エフエム岩手 パーソナリティ